

ポータブル遠隔監視システムのパックレンタル



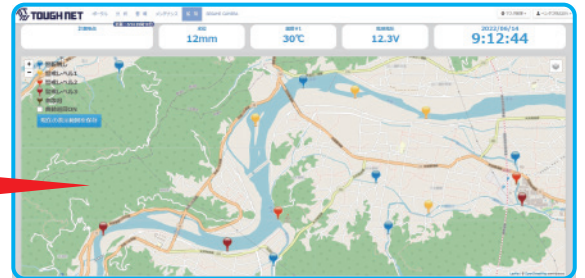
水位・雨量の計測と撮影した画像が同時に表示できます

大型台風や局地的な集中豪雨で近年、内水氾濫や浸水被害が増えています。まずは迅速かつ効率的なモニタリングが必須で、これに応じてペンタフは、「ポータブル現場装置」・「設置撤去作業」・「WEB監視システム」をパックにしたICTサービスをお届けします。

特 徴

- 1 工事不要で、仮設したその日から必要な期間だけスマホやPCで監視を始められます
- 2 変動する水位と雨量を1分単位で計測し、警報水位に達すると1分単位の撮影を始めます
- 3 警報水位でメールを発報するので、常にモニタの前で監視する必要がなくなります
- 4 保守点検や計測器校正から通信登録まで、すべて不要です
- 5 計測データの整理・加工・出力補助など情報処理も可能です

監視マップ



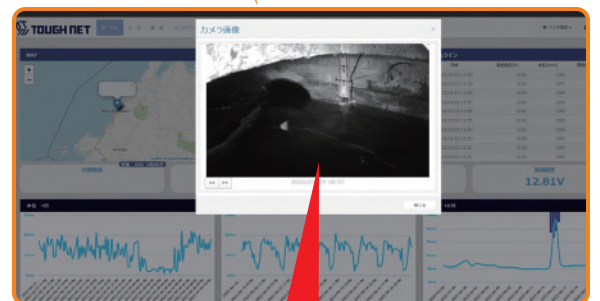
ポータル画面



水位チャート

増水警報ラインを超えると、最速1分毎に撮影します。

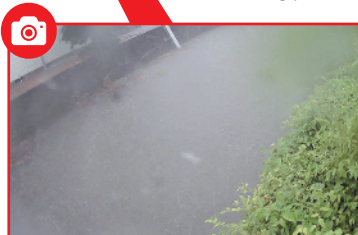
グラフにタッチするだけで、一番近い時間の映像がポップアップします。



ポータル写真表示



平水時



増水時



マンホール内増水時

対 象

- 小規模河川
- 樋門
- 農業用水路
- 都市下水路
- マンホール内下水道管路
- 事業排水路
- ため池
- その他、降雨の影響による水位変動が見込まれる施設など

現場装置

- 1 水位検出通信装置
計測間隔: 1分単位以上
- 2 雨量検出通信装置
0.5mm転倒柵型雨量検出器+通信器
計測間隔: 1分単位以上
- 3 画像撮影通信装置
撮影間隔: 平水時10分単位以上
警報時1分単位以上
- 4 内蔵バッテリー、ソーラーパネル、専用アンテナは共通

クラウド管理の専用サイト

- 1 発行ID・パスワードで入室(複数任意)
- 2 水位警報メール設定(複数任意)
- 3 水位・雨量・画像の監視
- 4 監視データの分析、保存、出力
- 5 マップによる複数計測点の一元管理
- 6 システムサポート(異常対応)

水位・雨量検出通信装置

- コミュニケータ
- 水位検出器
- 雨量検出器
- 専用アンテナ
- 屋外用ソーラーパネル



画像撮影通信装置

- コミュニケータ
- カメラ本体
- 専用アンテナ
- 屋外用ソーラーパネル



パックレンタルスケジュール

- 1 仮設場所、日程、警報水位等の打合せ
- 2 現地確認
- 3 装置の現場仮設、試運転調整(動作・通信確認)
- 4 モニタリング開始・終了
- 5 装置の現場撤去と原状復帰

監視したい場所を教えてください。

PCやスマホで明日から始められる、遠隔監視サービスをお届けします。

お問い合わせは

- 調査
- バックレンタル(補助作業を伴う機材のレンタル)
- Fデータサービス(調査代行+計測データのアップロード)

- 計測器の販売・リース
- AAAクラウドサービス(定置・長期計測代行+計測データのアップロード)

ペンタフ株式会社

大阪 TEL.06-6458-1231
東京 TEL.045-642-8580



PENTOUGH+PLUS

大阪 TEL.06-6940-6191

