

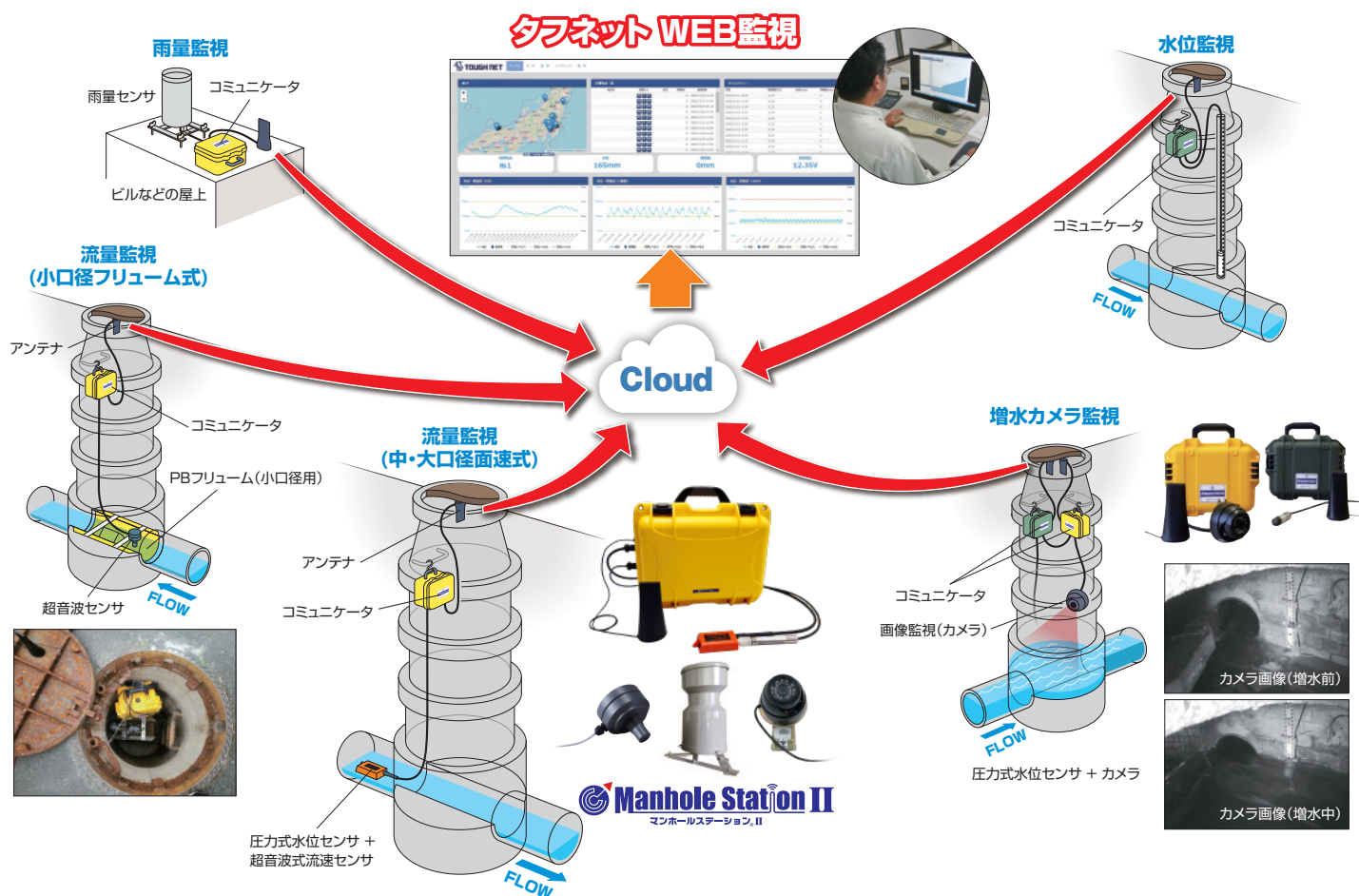
# Manhole Station II

マンホールステーション II



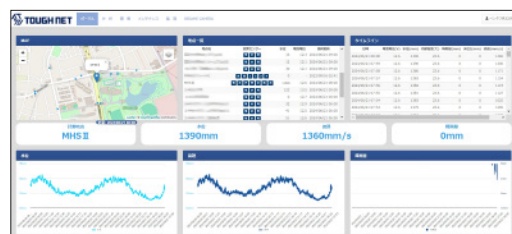
## 最新調査用機材のご紹介

下水道幹線や水路の流量(流向)をWEB監視できるツールが、ようやく完成しました。  
雨量・水位・流速を同時に計測し、調査をしながらか手元のWEB環境へ情報をお届けします。



### 特長

- IC内蔵のインテリジェント流速センサに対応し、 $\pm 0.01 \sim 5\text{m/s}$ 両方向の流速を計測します
- 内臓電源だけで、1分ごとに計測した水位と流速を40日以上WEB通信します
- 流量は、水位または水位+流速値から弊社で計算します。面速式流量計のほか、従来のせき・フルーム式流量計にも対応します
- カメラオプション(別機)で、増水時の写真が水位・流向チャートにリンクします
- 専用のWEBサイト「TOUGH NET」を用意し、複数測点の同時地図表示、指示計、チャート記録、維持管理情報表示などを直感的に把握することができます



**TOUGH NET WEB**  
タフネットWEB

## ポータブル端末



専用アンテナ

**Manhole Station II**  
マンホールステーション<sup>®</sup> II



インテリジェント流速センサ + 水位センサ



超音波式水位センサ



雨量計



増水監視用カメラ

品名	マンホールステーションII
計測ch	水位・流速ほか2ch+雨量パルス
入力	アナログ4-20mA：2点(水位ほか)
	電圧0-2v/0-5v選択：2点(水質ほか)
	デジタルRS485：1点(流速)
	パルス：1点(雨量)
	抵抗(サーミスタ)：1点(温度)
出力	接点警報およびデータ通信
通信方式	標準LTE：ドコモほか各社SIM
警報発信	水位警報(3段階設定)
外部記録	SDカードスロット
電源	バッテリー：12v 15Ah (水位・流速同時計測1分毎、通信4時間毎で40日以上計測)
OP	ソーラーパネル5-12W
計測端末	流速：超音波ドプラ式(面速式流量対応) 水位：差圧式、超音波式 雨量：転倒樹式 流量補助：各種せき・フリューム 水質・ガス濃度他：上記入力に対応

## 適用

- **分流下水**  
不明水、雨天時浸入水対策調査  
雨天時水位と流速をWEB監視  
流量計算から浸入水を定量評価
- **合流下水**  
CSO、雨水吐負荷量調査  
越流水位、流入と遮集流量をWEB監視  
自動採水器の稼働制御
- **河川・樋門・用水路・貯留施設**  
増水、流向監視調査  
水位・流向・雨量・増水写真(オプション)をWEB監視  
内水対策施設等の実施設計に有効です

お問い合わせは

 **ペンタフ株式会社**

[www.pentough.com](http://www.pentough.com)

[info@pentough.com](mailto:info@pentough.com)

**大阪** TEL.06-6458-1231 **東京** TEL.045-642-8580

■ 本社 …… 〒531-0076 大阪市北区大淀中1丁目7-10 TEL.06-6458-1231 FAX.06-6458-1221

■ 東京支店 …… 〒223-0057 神奈川県横浜市港北区新羽町485-5 TEL.045-642-8580 FAX.045-642-8581

