

タフフリューム

タフフリューム/PB-F(標準型) PB-I(管内挿入型) /PB-75F~800F(標準型)、PB-400I~3000I(管内挿入型)

■案内

- 下水管渠の流量計用に開発されたベンチュリーフリュームの一種です
- マンホールのインバートや管内に設置し、通過水位から流量に演算します
- 平均流速を計測する必要がないので、精度の再現性に優れ取り扱いが簡単です
- 水路途中への設置や、配管途中に計測ボックスを設けて設置することも可能です
- 射流を生じるような急勾配や、滞留・逆流・一部満管になる水路には設置できません

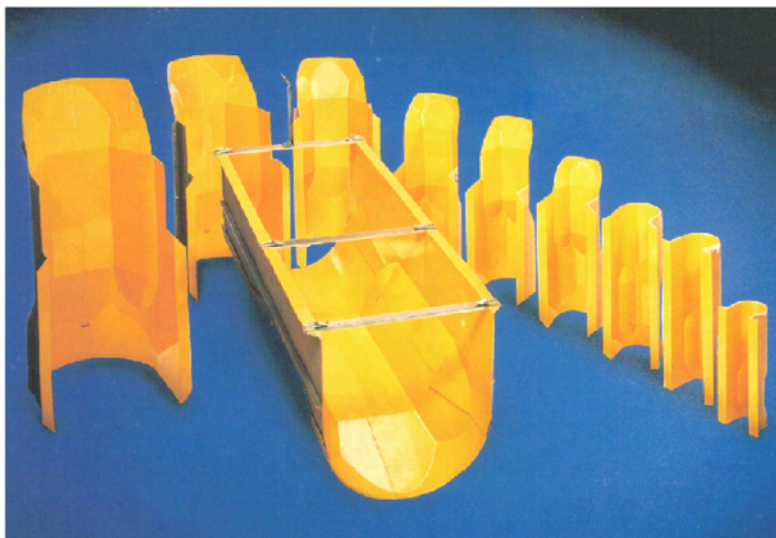
■機能

- 下水・排水用 ● 非満管 ● ベンチュリー方式 ● 水位—流量演算

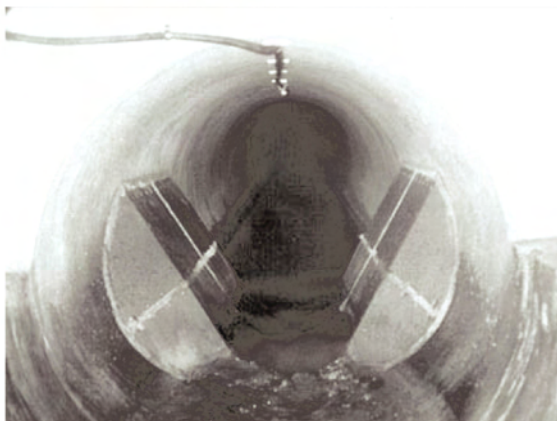
■特徴

- 水位計測だけで流量を精度良く計測できます
- 汚水と非接触の超音波水位計と組み合わせるとメンテナンスフリーで計測が可能です
- 大規模水路で少量しか流下していないときは、取り外し可能な親子フリュームで対応できます
- 小中口径には標準型、中大口径には組立挿入型が最適です

標準型 (PB-Fシリーズ)



組立挿入型 (PB-Iシリーズ)



組立挿入型に標準型を仮設 (親子フリューム)



主仕様

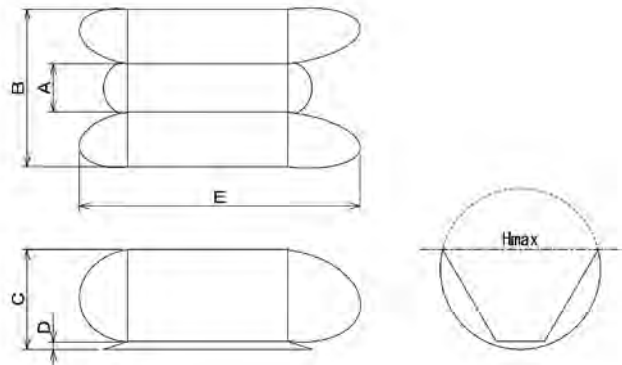
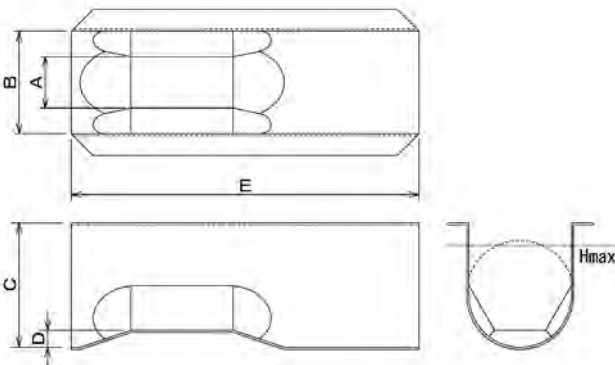
対象	主として下水・廃水用 用水路や小河川にも適用可能
材質	PB-Fシリーズ：FRP製 PB-Iシリーズ：SUS製
設置条件	上流側：波立ちや急激な流量変化がなく、水路幅の10倍以上の直管距離が望ましい 下流側：滞留や逆流がなく円滑に流出すること 5倍以上の直管距離が望ましい
勾配	フリューム上流が常流で、絞り部分で斜流が形成されること（PB-Fシリーズ：10%以下、PB-Iシリーズ：5%以下が望ましい）
精度	± 3% F.S.（弊社流量計組み合わせ総合精度）

オプション

親子フリューム用アタッチメントおよび取り付け工事

標準構成

センサ専用マウント
タフフリューム本体



種類	フリュームサイズ	最大流量 m ³ /hr	最大水位 mm	主要寸法 (mm)				
				A	B	C	D	E
FRP製標準型	PB-75F	6.2	58	37.5	75.0	125.0	12.5	340.0
	PB-100F	12.7	77	50.0	100.0	150.0	16.7	520.0
	PB-150F	34.0	118	67.5	135.0	185.0	22.5	580.0
	PB-200F	70.8	157	92.5	185.0	235.0	30.8	780.0
	PB-250F	123.7	195	117.5	235.0	285.0	39.2	800.0
	PB-300F	196.1	234	142.0	284.0	334.0	47.3	930.0
	PB-350F	289.6	273	167.0	334.0	384.0	55.7	1,050.0
	PB-400F	404.5	312	191.0	382.0	437.0	63.7	1,070.0
	PB-450F	541.9	350	216.0	432.0	437.0	72.0	1,184.0
	PB-500F	707.6	389	241.0	482.0	537.0	80.3	1,294.0
PB-600F	1,116.0	466	291.0	582.0	637.0	97.0	1,614.0	
PB-700F	1,643.0	543	341.0	682.0	737.0	113.7	1,884.0	
PB-800F	2,294.0	620	391.0	782.0	837.0	130.3	2,154.0	

種類	フリュームサイズ	最大流量 m ³ /hr	最大水位 mm	主要寸法 (mm)				
				A	B	C	D	E
SUS製管内挿入型	PB-400I	161.7	228	120	387	231	20.0	700
	PB-450I	216.3	256	135	435	260	22.5	780
	PB-500I	282.6	285	150	483	289	25.0	870
	PB-600I	445.8	342	180	580	347	30.0	1,050
	PB-700I	655.2	399	210	677	404	35.0	1,225
	PB-800I	915.1	456	240	774	462	40.0	1,400
	PB-900I	1,228.0	513	270	870	520	45.0	1,575
	PB-1000I	1,599.0	570	300	967	578	50.0	1,750
	PB-1100I	2,029.0	627	330	1,064	635	55.0	1,925
	PB-1200I	2,522.0	684	360	1,160	693	60.0	2,100
PB-1350I	3,390.0	770	405	1,305	780	67.5	2,363	
PB-1500I	4,407.0	855	450	1,450	866	75.0	2,625	
PB-1650I	5,586.0	940	495	1,595	953	82.5	2,888	

PB-1800以上も可能

ペンタフ株式会社

大阪本社
〒531-0076 大阪市北区大淀中1丁目7-10
TEL06-6458-1231 FAX06-6458-1221

東京支店
〒158-0084 東京都世田谷区東玉川2丁目5-15
TEL03-5754-0544 FAX03-5754-0545

サービスセンター
〒940-0097新潟県長岡市山田1丁目2-19
TEL0258-39-5548 FAX0258-32-7909

ペンタフのホームページ

<http://www.pentough.com>

仕様は改良のため、予告無く変更されることがあります

お問い合わせは

©2017 PenTough Corp.