

# 海水浸入水分布調査と削減効果判定

## 調査内容と弊社手法の特徴

大潮満潮時に、潮位・流量・電気伝導度を計測して、海水浸入水を推定的に定量するもの。

連続測定と瞬時測定を組合わせた海水浸入分布調査と、補修前後に定量して、補修効果を判定する調査がある。

工事検査に位置付けられる削減効果判定では、管理データベースを構築して工事管理に役立っている

## 調査実績

K市公共下水道 4箇所

K市公共下水道 3箇所

他多数



面速式流量計

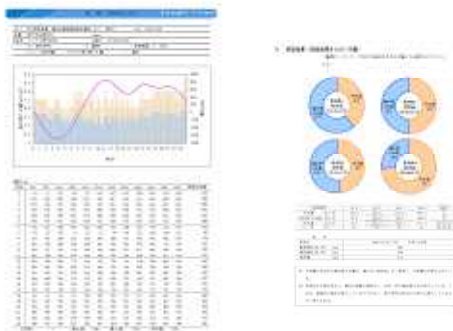
## 使用機材



## 計測中



## 海水浸入水の定量結果



## 機器設置作業



## 計測中



## 管理データベース

