

フィールド調査から常時モニタリングまで

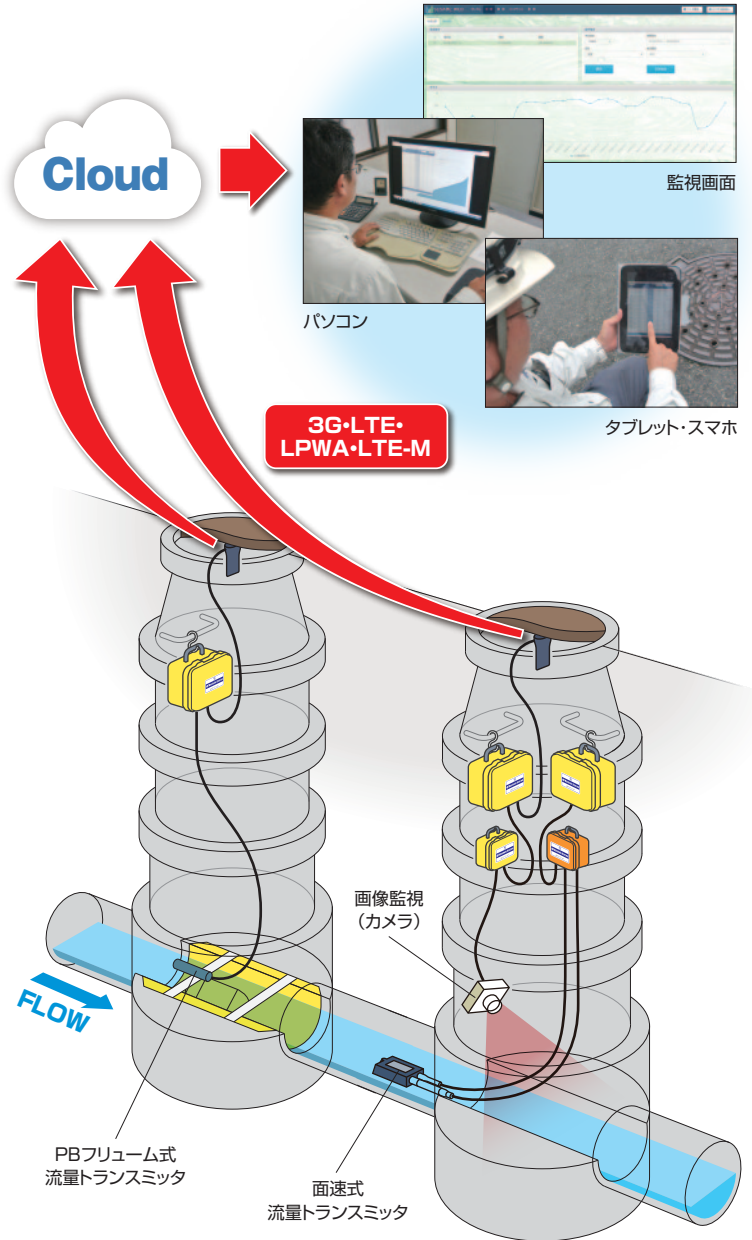
設置が簡単で、その日から管路施設の遠隔監視を始めることができます。

スクリーニング調査のような短期間監視から、包括委託事業における動的情報管理や、AIに資するビッグデータベース構築のための常時モニタリングまで、様々なシーンでご活用ください。

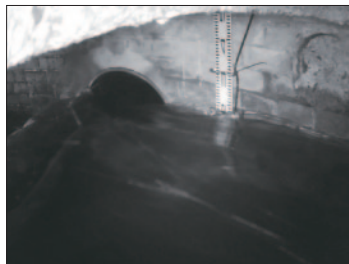
特長

- 1 土木・電気工事が不要で、設置・撤去・移設が簡単
- 2 内臓バッテリーで、1年以上連続作動
- 3 SIM対応で、直ちにお手持ちのスマートフォンやPCからWEB監視を開始
- 4 水位、流量(せき・フリウム式、面速式)、水質(電気伝導度ほか)・ガス(硫化水素濃度ほか)、劣化、画像(動画、静止画)等の、多様な現場情報に対応
監視画面は、GISマップか配管平面図上に測点をリンクし、日・週・月単位のトレンドと計測値、メール警報を表示

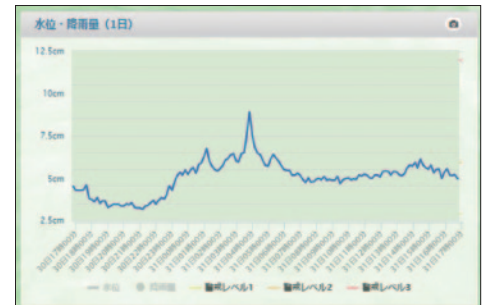
WEB監視：水位／流量／硫化水素／電気伝導度(EC)
WEB画像監視：水位イベントの連動静止画
これ以外のトランスミッタも
接続可能なマルチロガーです



カメラ画像(増水前)



カメラ画像(増水中)



監視システム端末(PAT.P)



仕様

① コミュニケータ

- モデム: MVNO(3G/4G)、AU(CatM1)
- データロガ
計測間隔: 1, 2, 3, 4, 5, 10, 15, 20, 30, 60分毎
通信間隔: 5, 10, 15, 20, 30, 60分毎
2, 3, 4, 6, 8, 12, 24時間毎
連続(5分以下: オプション)
- 電源: 20AHバッテリー

② 専用アンテナ

- ダイポール型 4G/3G/2G LTE対応
- ケーブル: RG-174×2m
- コネクタ: SMA(M) ケーブルに付属
- 耐候性: IP65
- 外寸: 72×53mm×高さ143mm

③ 入力端末

- 圧力式水位トランスミッタ
- 超音波式水位トランスミッタ
- 転倒樹式雨量トランスミッタ
- ドプラー式流速トランスミッタ
- 各種水質・ガストランスミッタ
- 専用カメラ装置

④ 監視画面

- スマートフォン
- タブレット
- PC

本システムは、

- ① 販売・リース+クラウドデータサービス
- ② 機材パックレンタル込み+データ販売
- ③ モニタリング調査業務委託形式
いずれにも対応します。
関連アプリケーション開発も承っています。