

TF-Comp Series

コンプライアンス流量計 フリューム・せき式

取引用計器としてのコンプライアンス機能を明確にした 開水路流量計です

高精度でタフな水位計測 過酷な下水や排水環境に最適。河川・用水路にも対応

20年分の記録保存 計測データ、欠測や異常を含む稼働状態、設定・点検データを、改竄できない形式で自動保存

点検履歴の自動記録 データ計測とは独立し、計測状況の第3者確認が容易

独自のレベルオフセット機能 フリュームやせきサイズに合わせた付属装置により、公正な精度確認を実現



レベルオフセット装置
(実用新案登録 第3196755号)

超音波式水位センサ(共通)



水位計測精度: ±1mm (60cm以下、対応フルーム、せきの計測範囲)
流量計測精度: R.S±3%~(せき・フルーム組み合わせ総合精度)
自動発信補償機能: センサが結露すると、自動的に発信強度が増す
不感域10cm(省スペース)、頻発信(波立ち対応)、影エコーの自動除去(付近障害物対応)、自動温度補償、IP68完全防水

標準タイプ TF-Comp

TF-Comp
FLOW METER

※遠隔監視はオプションです。



液晶表示計: 16桁2行
記録計: SDメモリ(1年分記録)と、内部メモリ(20年分保存)をもつ
出力: 水位または流量1CH(DC4-20mA)、水位警報または積算パルス2CH
下水道幹線や、河川・水路の水位計としても利用可能。計測範囲0~1.8m

ポータブルタイプ TF-P Comp

TF-P Comp
PORTABLE FLOW METER



30年以上の調査実績に基づいて、バージョンアップされている
簡単設置: ワンタッチフルーム利用で、マンホール内に数分で仮設できる
省エネ設計: 単一4本で1か月以上計測可能。充電タイプも使用可能
記録: SDメモリ使用。テキストファイル形式。市販の表計算ソフトが使える

トランスミッタ TF-U Comp

TF-U Comp
FLOW TRANSMITTER

※コンプライアンス機能はオプションです。

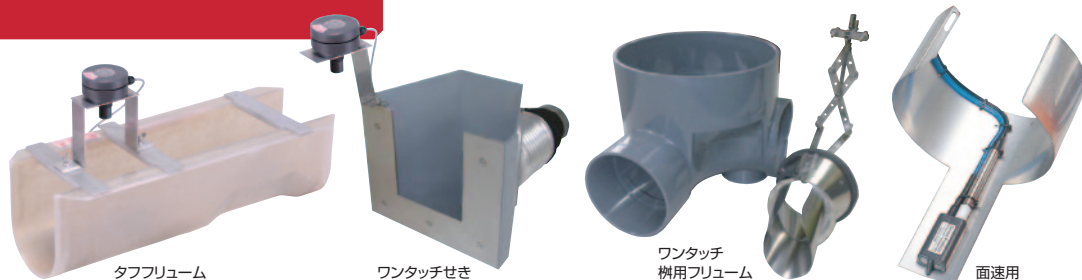


とにかく小さい水位・流量トランスミッタ
既存監視盤への組込みが簡単で、OEMにも対応
出力: 水位または流量1CH(DC1-5V) 積算パルス1CH
指示計: 標準装備により、簡易な水位・流量計として利用が可能

ペンタフの開水路流量計

ポータブル対応

- ポータブル流量計を短時間で設置するためのワンタッチマウントを使用
- 新たにワンタッチせきとワンタッチ樹用フリュームを開発

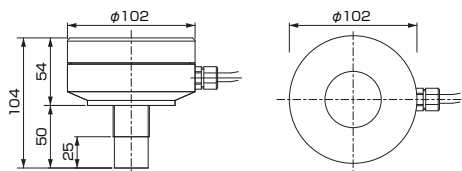


主仕様

寸法単位:mm

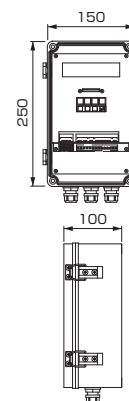
超音波式水位センサ

測定方式	単眼式空中超音波水位センサによる時間・距離測定
材質	本体:PVC 送受信部:PVC
保護等級	IP68
ケーブル	6芯シールド
測定範囲	0~1800m(不感域100mm)
温度補正	内部センサによる
重量	約2.0kg(センサケーブル長10m、SUS製取付マウント装着時)



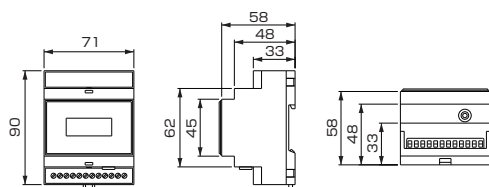
標準タイプ TF-Comp

表示	16桁×2行 LCD(各項目を巡回表示) ※オプションで英語・韓国語表示可
記録	CSV形式テキストファイルをSDカードに保存
入力	1CH×専用超音波式水位センサ
アナログ出力	1CH(4-20mA)
デジタル出力	2CH(水位警報、積算パルス)
電源	AC85~265V 消費電力50W(AC100V 0.5A)以下
ハウジング	ABS樹脂・ポリカーボネート製壁掛け型
重量	約2kg
付属品	日・月報出力用基本ソフト、SDカード



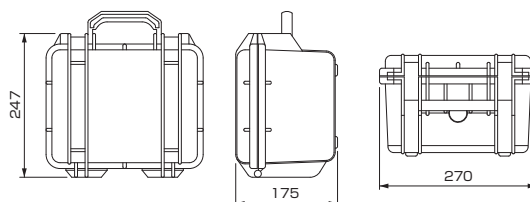
トランスミッタ TF-U Comp

表示	上段:瞬時流量(小数点を含む6文字)、下段:積算流量(7文字)
記録	記録機能なし
入力	1CH×専用超音波式水位センサ
アナログ出力(オプション)	1CH(1-5V)
デジタル出力(オプション)	1CH(積算パルス)
電源	DC24V 消費電力1W以下
ハウジング	PPOノリル樹脂製DINレール取付け型
重量	約200g



ポータブルタイプ TF-P Comp

表示	16桁×2行 LCD(各項目を巡回表示)
記録	CSV形式テキストファイルをSDカードに保存
入力	1CH×専用超音波式水位センサ
電源	単1形アルカリ乾電池4本(1分間隔計測でも60日以上連続計測可能)
ハウジング	ポリプロピレン
重量	約3.5kg
付属品	日・月報出力用基本ソフト、SDカード



ペンタフ株式会社 PenTough

E-mail • info@pentough.com Phone • 06-6458-1231

- 本社
〒531-0076 大阪市北区大淀中1丁目7-10 TEL.06-6458-1231 FAX.06-6458-1221
- 東京支店
〒223-0057 神奈川県横浜市港北区新羽町485-5 TEL.045-642-8580 FAX.045-642-8581
- サービスセンター
〒940-0097 新潟県長岡市山田1丁目2-19 TEL.0258-39-5548 FAX.0258-32-7909

ペンタフ

検索